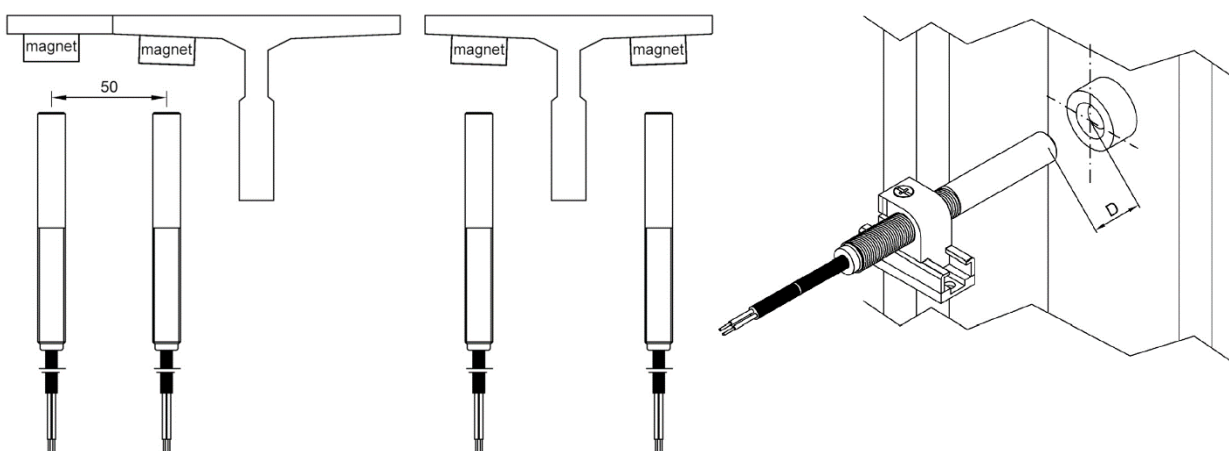


C151, C157 MAGNETICKÉ SNÍMAČE



Snímače jsou vhodné pro použití s mikroprocesorovými řízeními výtahů, případně i se stávajícími výtahovými reléovými řízeními. Dodávají se ve dvou modifikacích, jako spínací C151 (černé pouzdro, označ. NO) a jako bistabilní C157 (šedé pouzdro, označ. BI). Upevňují se pomocí dodávaných držáků a lišt naproti vodičkům či konzolám tak, aby bylo možné na vodička či konzole naskládat magnety podle potřeby. Vzdálenost mezi snímači vedle sebe či nad sebou nesmí být menší než 50 mm. Ke snímačům jsou standardně dodávány i magnety.

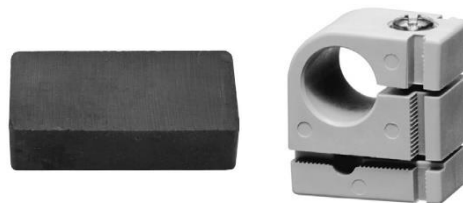


Vzdálenost čela snímače od magnetů (vzdálenost D) by měla být max. 25 mm. Pozor, u malých vzdáleností hrozí střet magnetů se snímačem z důvodů vůle klece ve vodičkách. Střed magnetů musí být proti ose snímače.

Počet použitých magnetů závisí na typu snímače, počtu podlaží a délce pásma aktivace snímače. Spínací snímač C151 je v aktivním pásmu vždy sepnutý. Bistabilní snímač C 157 lze orientací magnetů zvolit jako spínací i jako rozpínací (v aktivním pásmu rozepe). Kromě dodávaných obdélníkových magnetů lze využít i původní magnety (například magnetické pásky či kulaté magnety), pokud stářím nezeslábly.

Dodávané příslušenství

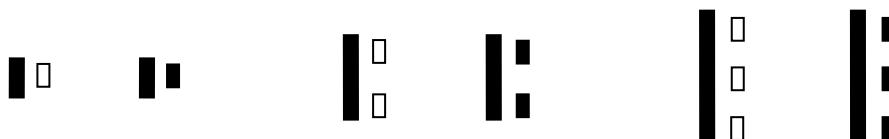
- 111000 – Držák snímače 12 mm plastový
- 112005 – Lišta plastová lámací 25 cm pro 5 držáků
- MTF099 – Magnet feritový 30x15x8 mm



TECHNICKÉ ÚDAJE

Rozměry	snímač – délka 110 mm, průměr 12 mm, délka vč. kabelu 3 m
Maximální četnost spínání	250/s
Mechanická životnost	100 000 000 sepnutí
Stupeň krytí	IP55
Zatížitelnost kontaktu	100 V=/0,5 A/10 W
Provozní teplota okolí	-20 až 90 °C

Příklady uspořádání magnetů pro spínací snímač C151 (černé pouzdro):



pásmo sepnutí: cca 5 cm cca 5 cm cca 12 cm cca 12 cm cca 18 cm cca 18 cm

Délky platí pro dodávané obdélníkové magnety s mezerami mezi magnety stejnými jako je délka magnetu.

Příklady uspořádání magnetů pro bistabilní snímač C157 (šedé pouzdro):



pásmo sepnutí: 15cm a více

pásmo rozepnutí: 15cm a více

Délky platí pro dodávané obdélníkové magnety s mezerami mezi magnety stejnými jako je šířka magnetu (zobrazená aktivní pásma odpovídají přiblížení snímače k vnitřním magnetům, do původního stavu se snímač vrací až při míjení vzdálenějších magnetů).

Označení magnetů

- = bílá strana dodávaného magnetu (jih)
- = černá strana dodávaného magnetu (sever)