

DKT

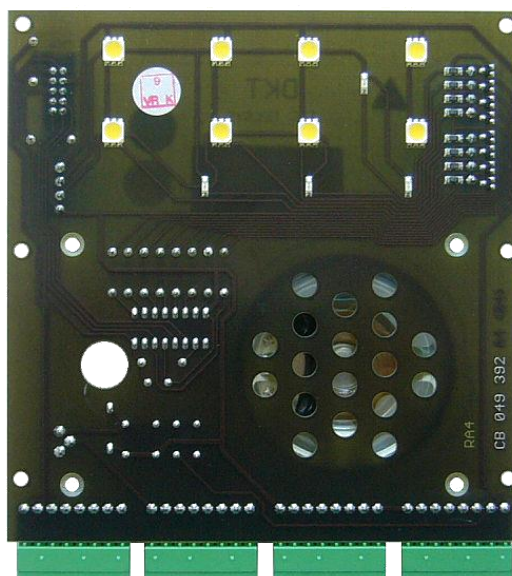
DESKA KABINOVÉHO TABLA

Pro jednoduchou konstrukci a zapojení kabinového tabla slouží deska kabinového tabla DKT. Je možné ji použít s modulem MKU (CP 059 876), modulem hlasitého připojení MHP (CN 052 142) nebo deskou univerzálního dorozumívacího zařízení UDZ (CN 011 002).

Deska DKT je upevněna na tablu pomocí šesti upevňovacích děr svorníky nebo šrouby. Mezi desku a kabinové tablo je umístěna molitanová vložka z příslušenství v místě reproduktoru. Horní část je překrytá mléčným plexisklem s piktogramy.

Deska kabinového tabla DKT obsahuje:

- nouzové světlo – 8 bílých vysoce svítivých LED diod ve čtyřech odděleně ovládaných sloupcích
- indikaci přetížení – červená LED dioda
- indikaci možnosti nouzového volání – žlutá LED dioda
- indikaci navazování spojení – žlutá LED dioda
- indikaci navázáno spojení – zelená LED dioda
- reproduktor 8 ohm LD-SP-5708 (bez kablíku)
- šroubové svorky pro přímé ovládání indikací (pokud není použit modul MKU)
- šroubové svorky pro připojení napájení potvrzení tlačítek
- šroubové svorky pro připojení podsvětlení symbolů (regulovatelný jas)
- molitanovou vložku mezi desku a tablo



TECHNICKÉ ÚDAJE

Napájení	externí – 12 Vss pro nouzové světlo, 24 Vss potvrzení voleb
Nouzové světlo	8x vysoce svítivé LED
Reproduktor	0,5 W / 57 mm