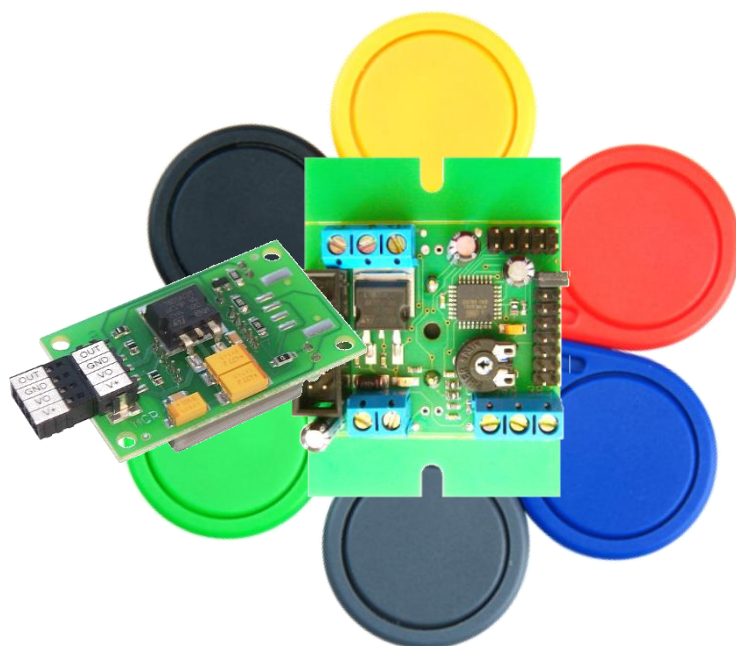


DZS-MCR

Čtečka RFID



Návod k obsluze

Vydání 1.1

Počet stran: 4

Obsah:

1	ÚVOD	2
2	OBCHODNÍ INFORMACE	2
2.1	Objednávání	2
2.1.1	Objednávky čipů	2
3	POPIS ZAPOJENÍ	3
3.1	Zapojení sestavy DZS-MCR	3
4	POPIS PROGRAMOVÁNÍ	4
4.1	Programování desky DZS	4

1 ÚVOD

Sestava DZS (provedení R) a MCR (čtečka čipů RFID 125 kHz) je určena pro univerzální použití. Po přiložení média RFID sepne na 2sec. výstupní relé, které pak aktivuje připojené zařízení.

2 OBCHODNÍ INFORMACE

2.1 Objednávání

V sadě lze objednat i více sestav DZS-MCR pro jednu aplikaci (naprogramované na stejné čipy).

K celé objednané sadě přístupového systému je standardně dodáváno:

2 ksčip MASTER

2 ksčip ERASE

1 ksnávod k obsluze

Přístupové čipy pro uživatele, případně další čipy MASTER a ERASE (max. do 3 ks od každého), je nutné objednat zvlášť.

2.1.1 Objednávky čipů

Přístupové čipy pro uživatele, případně další příslušenství se objednává zvlášť. TTC TELSYS dodává k sadám následující sortiment:

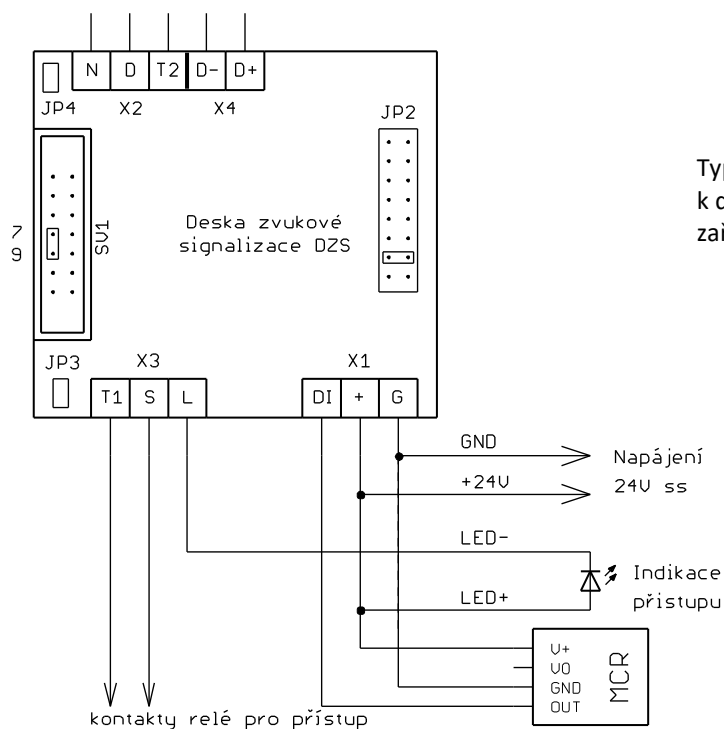
Karta RFID 125kHz	bezkontaktní karta 55x90 mm
Klíčenko RFID-R standard	červená *)
Klíčenko RFID-Ž standard	žlutá
Klíčenko RFID-B standard	bílá
Klíčenko RFID-M standard	modrá
Klíčenko RFID-Š standard	šedá *)
Klíčenko RFID-Č standard	černá ***)
Karta RFID MASTER	karta se štítkem MASTER **)
Karta RFID ERASE	karta se štítkem ERASE **)
Klíčenko RFID MASTER	červená klíčenko se štítkem MASTER **)
Klíčenko RFID ERASE	šedá klíčenko se štítkem ERASE **)

Poznámky:

- *) červené a šedé pouzdro nedoporučujeme objednávat k uživatelským čipům z důvodu nebezpečí záměny s čipy MASTER či ERASE
- ***) pro případ požadavku více než 2 ks čipů MASTER či ERASE. Doporučujeme objednávat již v objednávce sady, jinak je nutné dodatečné programování desek. Maximální počet doobjednaných čipů MASTER a ERASE je 3 ks od každého (více jich nelze naprogramovat do systému)
- ***) Při neudání barvy držáku čidla Dallas jsou dodány držáky v černé barvě, ostatní barvy nemusí být drženy skladem (mohou mít delší dodací lhůtu)

3 POPIS ZAPOJENÍ

3.1 Zapojení sestavy DZS-MCR



Na konektoru SV1 jsou propojeny piny 7 a 9 (pomocí zkratovací propojky z pozice JP3), zkratovací propojka na JP2 v pozici 7, zkratovací propojky JP3 a JP4 nezapojeny. Pak kontakt relé pro přístup spíná mezi svorkami T1 a S.

4 POPIS PROGRAMOVÁNÍ

4.1 Programování desky DZS

U desky DZS lze vkládat uživatelské kódy a mazat celou paměť uživatelských kódů. Mazat jednotlivé uživatelské kódy není možné. Naprogramování kódů MASTER a ERASE provádí servisní pracovník firmy TTC TELSYS. Programování kódů doporučujeme provádět až na instalovaném zařízení s připojeným reproduktorem.

Vkládání uživatelských kódů:

1. Přiložíme čip označený MASTER (s šedivým držákem), ozve se hluboký tón
2. Ihned přiložíme uživatelský čip (než dozní hluboký tón). Ozve se krátké pípnutí, tím je kód zapsán do paměti. Postupně přikládáme další uživatelské čipy. Pokud se ozve dlouhé pípnutí, byl přiložen čip, který je již v paměti zapsán.
3. Vyčkáme až dozní hluboký tón.
4. Zkontrolujeme přiložením uživatelských čipů, zda se rozsvítí LED na adaptéru a ozve krátké pípnutí.

Mazání uživatelských kódů:

1. Přiložíme čip MASTER (s šedivým držákem), ozve se hluboký tón.
2. Ihned přiložíme čip ERASE (než dozní hluboký tón), ozve se dlouhý vysoký tón, po jeho odeznění je vymazána celá uživatelská paměť kódů. Během tónu se nesmí zařízení vypnout ani přikládat další čip.