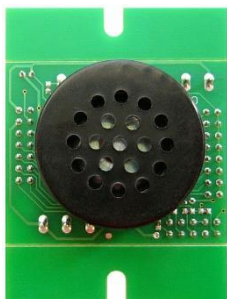
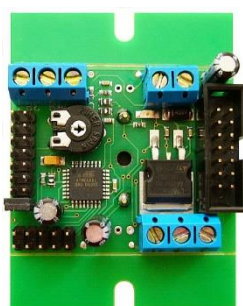


DZS

DESKA ZVUKOVÉ SIGNALIZACE

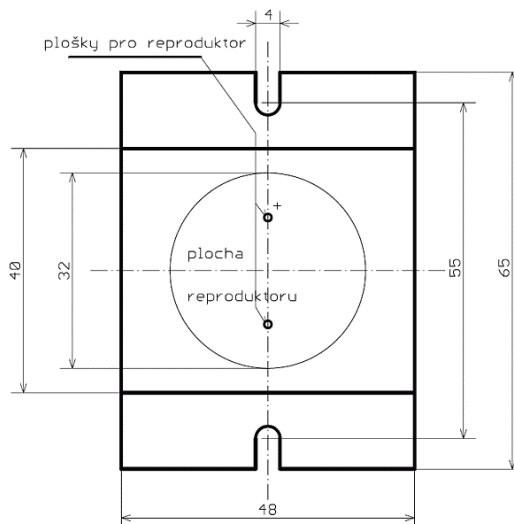
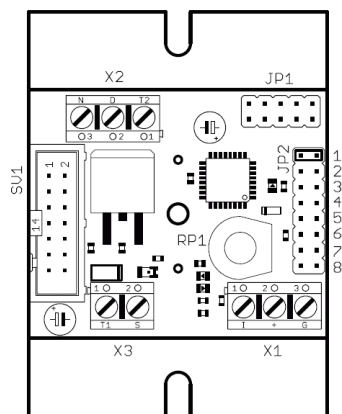


Deska se používá jako doplněk do přivolávačů v případě požadavku signalizací u výtahů, které jsou konstruovány pro přepravu osob s omezenou schopností pohybu a orientace. Současně může deska sloužit jako redukce 14-pinového rozvodu (z desky mikroprocesorového řízení výtahu RVM E z naší produkce) na drátové propojení v přivolávačích (tlačítka, displeje, směrové šipky); po osazení diodami LED s příslušnými rezistory má i funkci směrové signalizace. Pro všechny typy řízení signalizuje deska stisk tlačítka nebo dvou tlačítek v případě simplexního provozu. Při použití desky řízení RVME umožňuje i signalizaci stavu ukazatelů směru jízdy.



Deska ve standardním provedení není osazena reproduktorem, doporučený typ je KSSG3108 (rozečť vývodů 17,5 mm odpovídá ploškám na desce), je možné použít libovolný jiný typ s impedancí 8 Ω. K regulaci hlasitosti signalizace slouží trimr přístupný z obou stran.

K panelu se deska upevňuje pomocí dvou nastřelovacích nebo přibodovaných závitů M3 min. délky 25 mm s rozečť 55 mm. Odlomením okrajů je možné zmenšit rozměry desky na 47 x 40 mm a uchycení provést do středové díry. Pro indikaci směru jízdy je možné desku osadit dvěma LED diodami.



TECHNICKÉ ÚDAJE

Napájecí napětí	10 až 28 Vss
Proudová spotřeba	max. 5 mA klidový proud max. 30 mA při zvukové signalizaci při směrové signalizaci se zvýší podle proudu použitých diod LED
Impedance reproduktoru	8 Ω
Rozměry	47 x 65 mm 47 x 40 mm po odlomení okrajů
Provozní teplota	0 až 50 °C