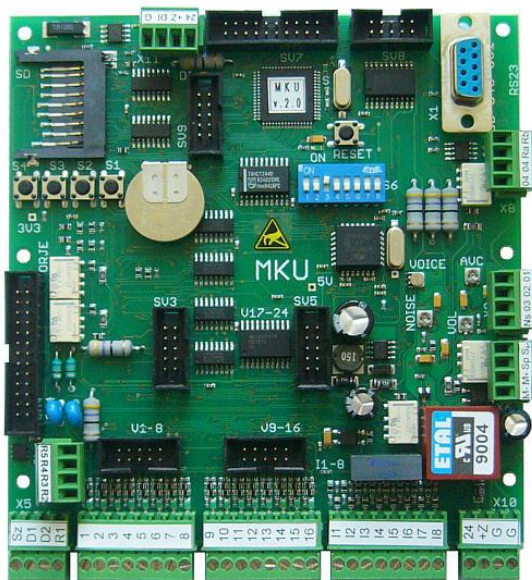


## MKU MODUL KABINY



Kabinový modul MKU je kompletní zařízení určené pro zabudování do kabinového tabla. Umožňuje nahradit stávající jednotlivé výrobky používané v kabinách výtahů (telefon, gong, mluvicí zařízení, přenos voleb z kabiny a jejich potvrzení, ošetření pomocných vstupů a indikací, komunikace se strojovnou atd.). Je možné jej jednoduše připojit pomocí jediného plochého vodiče k ovladači revizní jízdy ORJ E. Umožňuje řídit různé typy displejů. S řídicí deskou RVM E je modul spojen prostřednictvím sběrnice CAN s protokolem kompatibilním s moduly MKM E a MKS.

Pro jednoduchou konstrukci a zapojení kabinového tabla lze společně s modulem MKU použít desku kabinového tabla DKT, modul hlasitého připojení MHP nebo deskou elektroniky UDZ.

### Přehled funkcí

- nouzové volání z kabiny výtahu (včetně hlasové zprávy) s možností připojení na pevnou linku nebo mobilní síť přes komunikátor ATH G (ATH GSM)
- komunikace kabiny se strojovnou
- veškeré zvuky v kabině výtahu – gong, hlášení polohy výtahu, potvrzení stisku volby, hlášení příštího směru jízdy atd., vše programovatelné podle přání zákazníka z karty SD (soubory typu \*.wav)
- obsluha 16 kabinových voleb s potvrzením 24 V (s možností rozšíření na 24 voleb pomocí expanderu), možnost připojení tlačítek plochými vodiči i dráty
- sériová linka pro ovládání displejů DI6 až DI10
- paralelní linka pro přímé ovládání zobrazovačů nebo dalších zařízení
- linka RS485 pro řízení displejů a jiných doplňků
- možnost identifikace pomocí čipů Dallas
- 9 vstupů snímajících signály ze skříňky revizní jízdy nebo svorkovnice na kabině (zatížená, plná, přetížená kabina, revizní jízda, revize nahoru, revize dolů, clona dveří 1, clona dveří 2, signalizace nouze)
- 4 výstupy vedené do skříňky revizní jízdy nebo svorkovnice na kabině (ovládání spínače osvětlení, ovládání dveří 1, ovládání dveří 2, rezerva)
- 8 programovatelných vstupů
- 4 programovatelné výstupy
- ovládání nouzového světla
- ovládání indikace telefonního spojení
- 5 rezervních linek na kabinu nebo do vlečného kabelu
- obvody reálného času
- čtečka SD karet pro parametrizaci zařízení
- sběrnice RS232 pro testovací účely