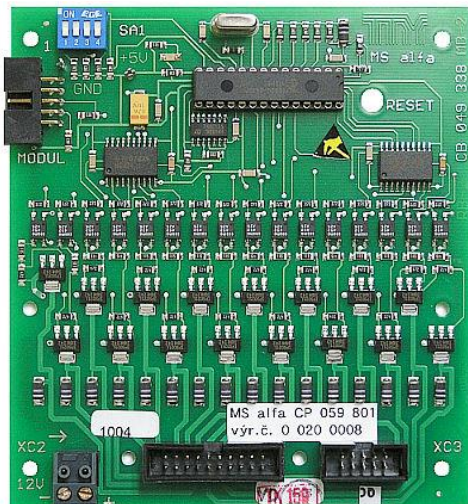


## MSALFA MODUL SPÍNAČŮ

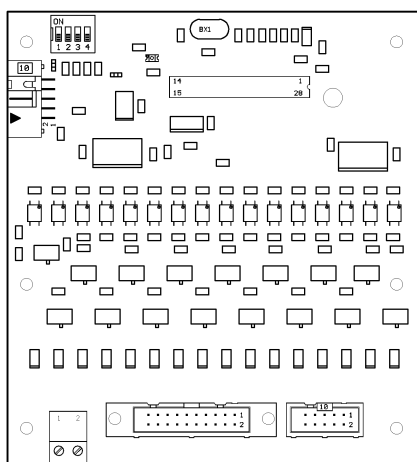


Modul spínačů MSAlfa slouží k připojení stanicových sedmi segmentových displejů k desce mikroprocesorového řízení výtahu RVMalfa z naší produkce (indikace 1 ze 14 - polohu klece indikuje jedna dioda LED, popř. žárovka). Je ho také možno použít pro indikaci klece ve stanici v každém podlaží. Modul spolupracuje se základní deskou RVMalfa, která mu poskytuje napájecí napětí a komunikuje s ním po obousměrné sériové sběrnici SPI. stupňů jsou přídavné desky s elektronikou, které se připojují jednoduchým plochým vodičem k RVMalfa a rozšiřují dále jeho možnosti. Moduly se upevňují na distanční sloupky nad desku řízení, popřípadě zcela samostatně na vhodné místo v rozvaděči.

Modul se k desce řízení RVMalfa připojuje plochým vodičem s konektory a upevňuje na distanční sloupky nad desku řízení, popř. zcela samostatně na vhodné místo v rozvaděči.

MSAlfa umožňuje připojení displejů plochým vodičem podle tabulky, popř. lze využít výstupních spínačů pro jiné účely (např. umožňuje potvrzení, že kabina výtahu je ve stanici).

Označení	Popis
DS20R	Sedmi segmentový displej (šipka + 2 znaky) do stanice červený, výška 20 mm
DS25R	Sedmi segmentový displej (šipka + 2 znaky) do stanice červený, výška 25 mm
DS45R	Sedmi segmentový displej (šipka + 2 znaky) do stanice červený, výška 45 mm



### TECHNICKÉ ÚDAJE

Rozměry (š x v x h)	110 x 120 x 15 mm
Krytí	IP 00
Napájení z desky RVM alfa	jmenovité napájecí napětí $5 \pm 0,25$ Vss
Proud	max. 50 mA
Výstupy galvanicky oddělené	každý výstup max. 40 Vss / 0,8 A