



DESKA OSVĚTLENÍ DN2



Návod k montáži a obsluze

Vydání: 4
Listů: 3

TTC TELSYS, a.s.
Úvalská 1222/32, 100 00 Praha 10
Internet: <http://www.ttc-telsys.cz>

Tel: 234 052 222
e-mail: telsys@ttc.cz

O b s a h	strana
1. Užití	2
2. Technické údaje	2
3. Klimatické podmínky	2
4. Dokumentace	2
5. Objednávání	2
6. Opravy	2
7. Záruka	3
8. Montáž	3
9. Obrázková část	3

1. Užití

Deska osvětlení DN2 je určena k nouzovému osvětlení kabiny výtahu při výpadku síťového napájení. Využitím svítících LED diod místo žárovky se podstatně zvyšuje životnost a spolehlivost nouzového osvětlení a současně se značně snižuje odběr z nouzového zdroje. DN2 se montuje do pouzdra v kabinovém tablu do prostoru místo objímky se žárovíčkou.

2. Technické údaje

Jmenovité napětí	12 Vss
Proudová spotřeba	30 mA
Vyzařované světlo	žluté
Min. světlost pouzdra pro DN2 (průměr x hloubka)	Ø21 mm x 20 mm
Rozměry otvoru pro upevnění (průměr x délka)	Ø12 mm x 4 mm nebo 8 mm

3. Klimatické podmínky

Provozní teplota	0 °C až 50 °C
Provozní rel. vlhkost	max. 85 % při 25 °C
Transportní teplota	-25 °C až 55 °C
Transportní rel. vlhkost	max. 85 % při 25 °C
Skladovací teplota	10 °C až 40 °C
Skladovací rel. vlhkost	max. 80 % při 25 °C
Atmosférický tlak	60 kPa až 106 kPa

Výrobek je určen do prostředí normálního bez přítomnosti agresivních výparů.

4. Dokumentace

S každým výrobkem se dodává Návod k použití CV 120 332.

5. Objednávání

V objednávce je nutno uvést:

- počet kusů
- název a typ. znak *Deska osvětlení DN2*
- případné dodatečné požadavky (např. montáž do pouzdra)

6. Opravy

Opravy provádí výrobce ve svém závodě jak v záruční době, tak po dobu obecné použitelnosti. Opravy se provádějí do 1 měsíce na základě písemné objednávky.

7. Záruka

Záruční lhůta je stanovena kupní smlouvou. Pokud v ní není stanovena, trvá záruční doba 12 měsíců od data expedice z výrobního závodu. Záruka se poskytuje na poruchy způsobené vadami materiálu, součástek nebo práce. Záruka neplatí v případě zjevného poškození vlivem neodborné obsluhy, nevhodné přepravy, násilného poškození nebo neoprávněných úprav uživatelem.

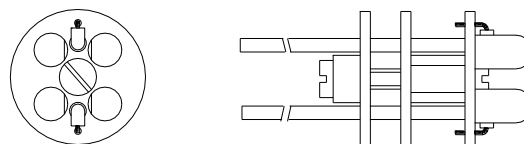
8. Montáž

Desky osvětlení se montují do vhodného pouzdra tak, že se vyšroubuje zadní upevňovací šroub, vyjme se podložka a plastový distanční sloupek. DN2 se vloží do pouzdra, vývody musí vyčnívat upevňovacím otvorem, který je umístěn vzadu v ose pouzdra. Oba vodiče se provléknou otvory v podložce a ta se přišroubuje šroubem. Pokud je zadní stěna pouzdra silná jen 4 mm, pod hlavu šroubu se nejprve navlékne plastový sloupek, čímž se délka šroubu zkrátí o 4 mm. Pouzdro se zabudovanou deskou DN2 se pak řádně připevní na kabinové tablo a přívody se připojí na svorky pro nouzové světlo 12 V. Modrý vodič je minus pól, červený vodič je plus pól. Po vypnutí napájení výtahového rozváděče (okruh světla + elektroniky) se musí DN2 rozsvítit.

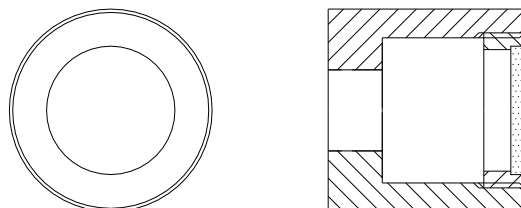
Deska osvětlení DN2 byla konstruována podle pouzder od firmy KAUP, která jsou zobrazena na obrázcích č.2 a č.3. Malé pouzdro nouzového osvětlení odpovídá rozměrem tlačítku KAUP, montuje se do stejného otvoru $\varnothing 28$ mm. Velké pouzdro KAUP se montuje do otvoru $\varnothing 40,2$ mm.

9. Obrázková část

Obr. 1 - deska osvětlení DN2



Obr. 2 - malé pouzdro



Obr. 3 - velké pouzdro

