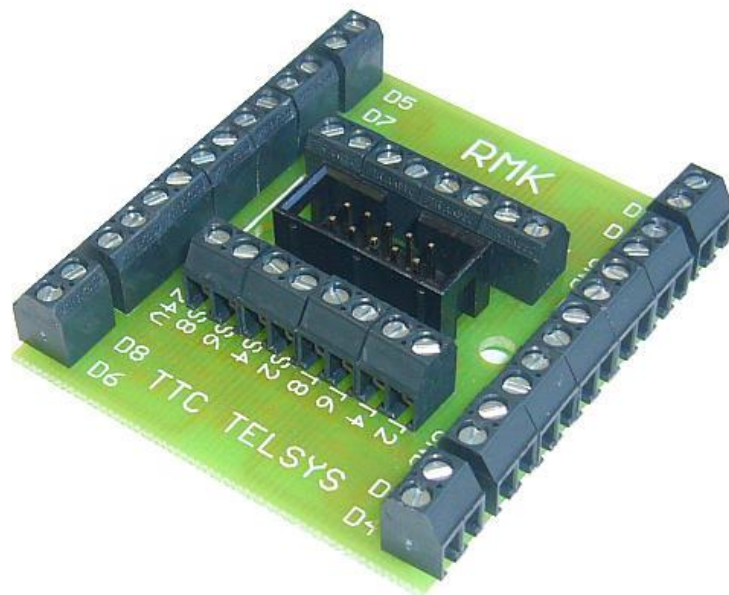




RMK

Redukce k modulům kabiny



Návod k montáži

Obsah:

1	Úvod.....	2
1.1	Technické údaje.....	2
2	Obchodní informace.....	2
2.1	Záruka.....	2
2.2	Opravy.....	2
2.3	Informace o výrobci	3
3	Popis montáže	3
3.1	Mechanické upevnění.....	3
3.2	Elektrické zapojení	3

1 Úvod

Deska RMK je určena k montáži do výtahových ovladačů, které jsou osazeny displeji MKME, MKS nebo MKM a tlačítka, která vyžadují napájení potvrzení voleb vyšší než 5 V (např. Tx, TS1x-x, TS2x-x TTC TELSIS). Zároveň obsahuje svorky pro napájení podsvícení symbolů podlaží u tlačítek (TS1x-x). Redukce umožňuje připojení až 8 tlačítek.

1.1 Technické údaje

- | | |
|--------------------------------------|---------------------------|
| • Napájecí napětí tlačítek | 8 - 30 Vss |
| • Max. proud do LED jednoho tlačítka | 40 mA |
| • Propojení s displejem | desetižilový plochý vodič |
| • Propojení s tlačítky | 4 dráty |
| • Rozměry | 87 x 50 mm |
| • Rozteč upevňovacích otvorů | 28 mm |

2 Obchodní informace

2.1 Záruka

Záruční lhůta je stanovena kupní smlouvou. Pokud v ní není stanovena, trvá záruční doba 12 měsíců od data expedice z výrobního závodu. Záruka se poskytuje na poruchy způsobené vadami materiálu, součástek nebo práce. Záruka neplatí v případě zjevného poškození vlivem neodborné obsluhy, nevhodné přepravy, násilného poškození nebo neoprávněných úprav uživatelem.

2.2 Opravy

Opravy provádí výrobce ve svém závodě jak v záruční době, tak po dobu obecné použitelnosti. Opravy se provádějí do 1 měsíce na základě písemné objednávky.

2.3 Informace o výrobcí

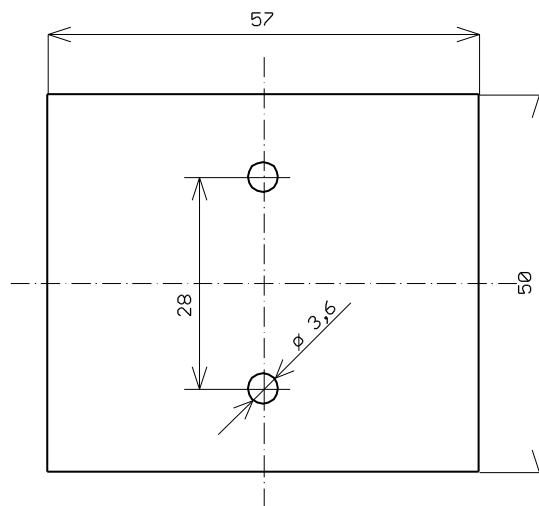
Internetové stránky společnosti TTC TELSYS, a.s., umístěné na adrese <http://www.ttc-telsys.cz>, jsou průběžně aktualizovány a jsou zde zveřejňovány aktuální informace obchodního i technického charakteru:

- Prezentace výrobků a služeb z nabídky společnosti
- Upozornění na novinky a cenové akce
- Aktuální ceníky
- Katalogové a aplikační listy
- Nové verze softwaru
- Informace o správné instalaci a údržbě výrobků
- Kontakty
- Další užitečné informace

3 Popis montáže

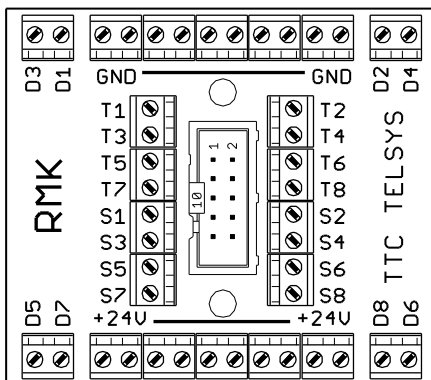
3.1 Mechanické upevnění

Desku je možné k plechu ovladače upevnit přivařenými svorníky M3, samolepicími distančními sloupky nebo jiným vhodným způsobem pomocí dvou otvorů průměr 3,6 mm s roztečí 28 mm. Mechanické rozměry desky jsou na následujícím obrázku:



3.2 Elektrické zapojení

Pohled na desku RMK a význam svorek:



T1 – T8	kontakt tlačítka 1 – 8
S1 – S8	kontakt tlačítka 1 – 8 (společná)
D1 – D8	záporný pól LED potvrzení 1 – 8
+24 V	kladný pól napájení (10 svorek)
GND	záporný pól napájení (10 svorek)

Redukce vyžaduje 4vodičové připojení tlačítek. Spínací kontakt tlačítka připojíme mezi svorky **T** a **S**, potvrzení voleb mezi svorky **+24V(+)** a **D(-)**, podsvětlení symbolů mezi svorky **+24V** a **GND**.

Při použití druhé a třetí redukce (podlaží 9-16 a 17-24) připojujeme tlačítka od nejnižšího čísla (9=1 atd.)

