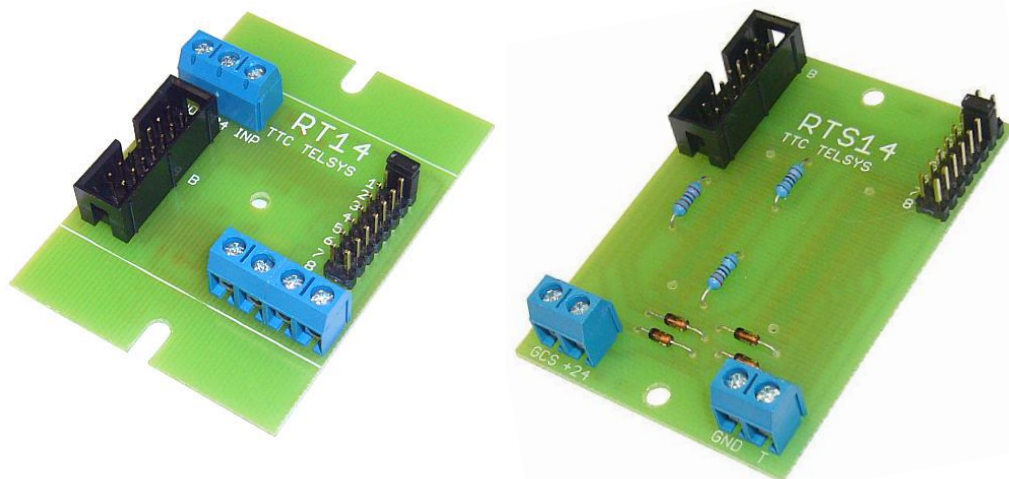




# RTS14

## Redukce tlačítek se šípkami pro 14žilový plochý kabel



---

## Návod k montáži

---

Obsah:

1	Úvod.....	2
1.1	Technické údaje.....	2
2	Obchodní informace.....	2
2.1	Záruka.....	2
2.2	Opravy.....	2
2.3	Informace o výrobci .....	2
3	Popis montáže .....	3
3.1	Mechanické upevnění.....	3
3.2	Osazení desky dvoušipkou LED .....	3
3.3	Elektrické zapojení.....	4

## 1 Úvod

Deska RTS14 je určena k montáži do výtahových přivolávačů s ukazatelem směru jízdy dvoušipkou LED velikosti 45 mm, které jsou připojeny k rozvaděči 14pinovým plochým zářezovým kabelem.

### 1.1 Technické údaje

- |                               |                             |
|-------------------------------|-----------------------------|
| • Propojení s rozvaděčem      | čtrnáctižilový plochý kabel |
| • Propojení s tlačítkem       | 3 nebo 4 dráty              |
| • Rozměry                     | 48 x 70 mm                  |
| • Výška ukazatele směru jízdy | 45 mm                       |
| • Rozteč upevňovacích otvorů  | 62 mm                       |

## 2 Obchodní informace

### 2.1 Záruka

Záruční lhůta je stanovena kupní smlouvou. Pokud v ní není stanovena, trvá záruční doba 12 měsíců od data expedice z výrobního závodu. Záruka se poskytuje na poruchy způsobené vadami materiálu, součástek nebo práce. Záruka neplatí v případě zjevného poškození vlivem neodborné obsluhy, nevhodné přepravy, násilného poškození nebo neoprávněných úprav uživatelem.

### 2.2 Opravy

Opravy provádí výrobce ve svém závodě jak v záruční době, tak po dobu obecné použitelnosti. Opravy se provádějí do 1 měsíce na základě písemné objednávky.

### 2.3 Informace o výrobci

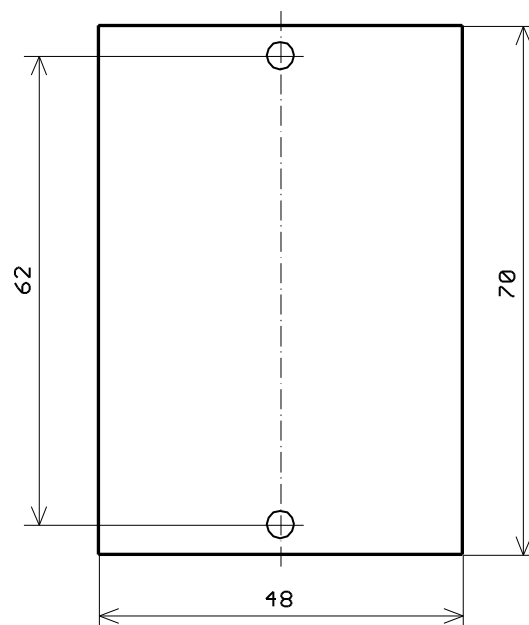
Internetové stránky společnosti TTC TELSYS, a.s., umístěné na adrese <http://www.ttc-telsys.cz>, jsou průběžně aktualizovány a jsou zde zveřejňovány aktuální informace obchodního i technického charakteru:

- Prezence výrobků a služeb z nabídky společnosti
- Upozornění na novinky a cenové akce
- Aktuální ceníky
- Katalogové a aplikační listy
- Nové verze softwaru
- Informace o správné instalaci a údržbě výrobků
- Kontakty
- Další užitečné informace

### 3 Popis montáže

#### 3.1 Mechanické upevnění

Desku je možné k plechu ovladače upevnit přivařenými svorníky M3, samolepícími distančními sloupky nebo jiným vhodným způsobem pomocí dvou otvorů průměr 3,6 mm s roztečí 62 mm. Mechanické rozměry desky jsou na následujícím obrázku:

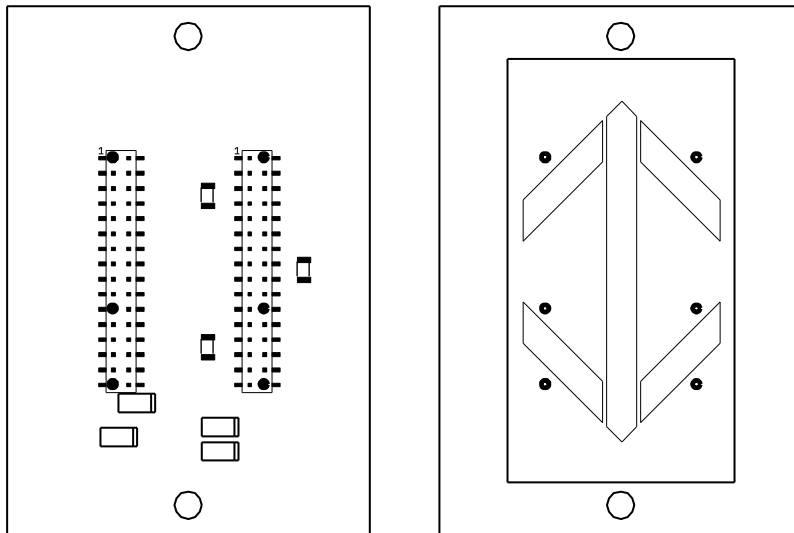


#### 3.2 Osazení desky dvoušipkou LED

Pro zobrazení směru jízdy jsou použity dvoušipky LED od firmy Foryard. Podle požadované barvy je možné desku RTS14 osadit následujícími typy:

- červená FYA-T053056ZUHR-11
- modrá FYA-T053056ZUB-11
- zelená FYA-T053056ZPG-11

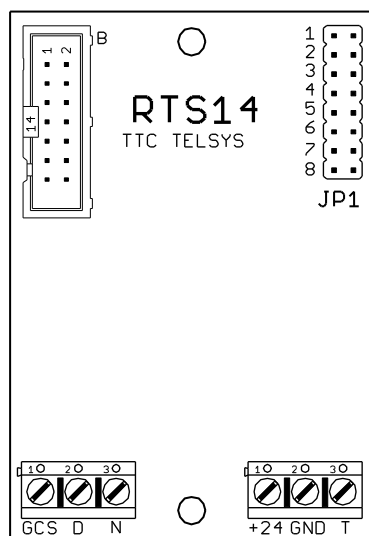
Osazení provedeme zasunutím dvoušipky do připravených konektorů ze strany spojů tak, aby krajní vývody byly v rozích konektorů a prostřední vývody byly orientovány níže ke spodní straně desky – viz následující obrázek:



Na obrázcích jsou zvýrazněny použité piny konektorů.

### 3.3 Elektrické zapojení

Pohled na desku RTS14 a význam svorek:



- T kontakt tlačítka a záporný pól LED potvrzení
- GCS kontakt tlačítka (společná)
- +24V kladný pól LED potvrzení a napájení
- GND záporný pól napájení
- D svorka pro sepnutí šipky dolů
- N svorka pro sepnutí šipky nahoru

Spínací kontakt tlačítka připojíme mezi svorky **T** a **GCS**, potvrzení voleb mezi svorky **+24V(+)** a **T(-)**, případné podsvětlení symbolů mezi svorky **+24V** a **GND**.

Svorky **D** a **N** umožňují sepnutím proti **GND** rozsvěcet šipky (např. pokud není použit plochý kabel).

Pomocí zkratovací propojky na JP1 je propojen jeden z pinů 1 až 8 konektoru B se vstupem T. Tím se zajistí správný přenos volby do rozvaděče.

**TTC TELSYS, a.s.**  
 Úvalská 1222/32  
 100 00 Praha 10

Tel. +420 234 052 222  
 E-mail [telsys@ttc.cz](mailto:telsys@ttc.cz)  
 Internet <http://www.ttc-telsys.cz>